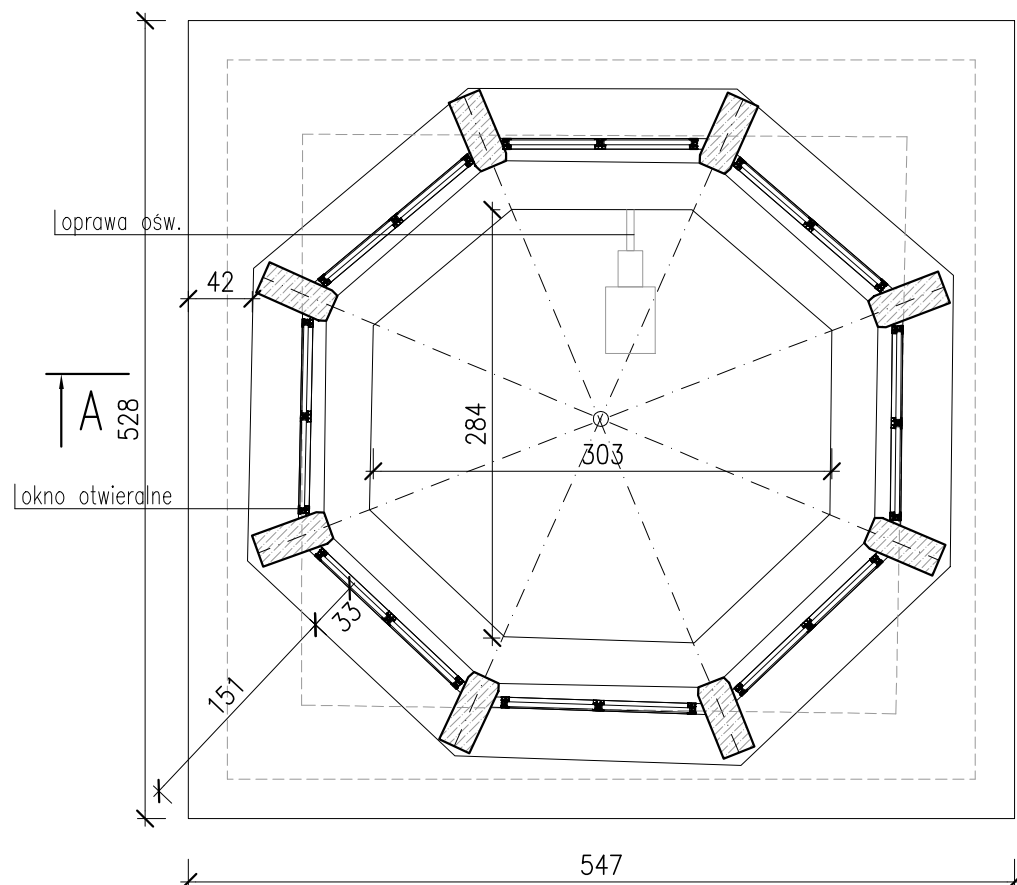
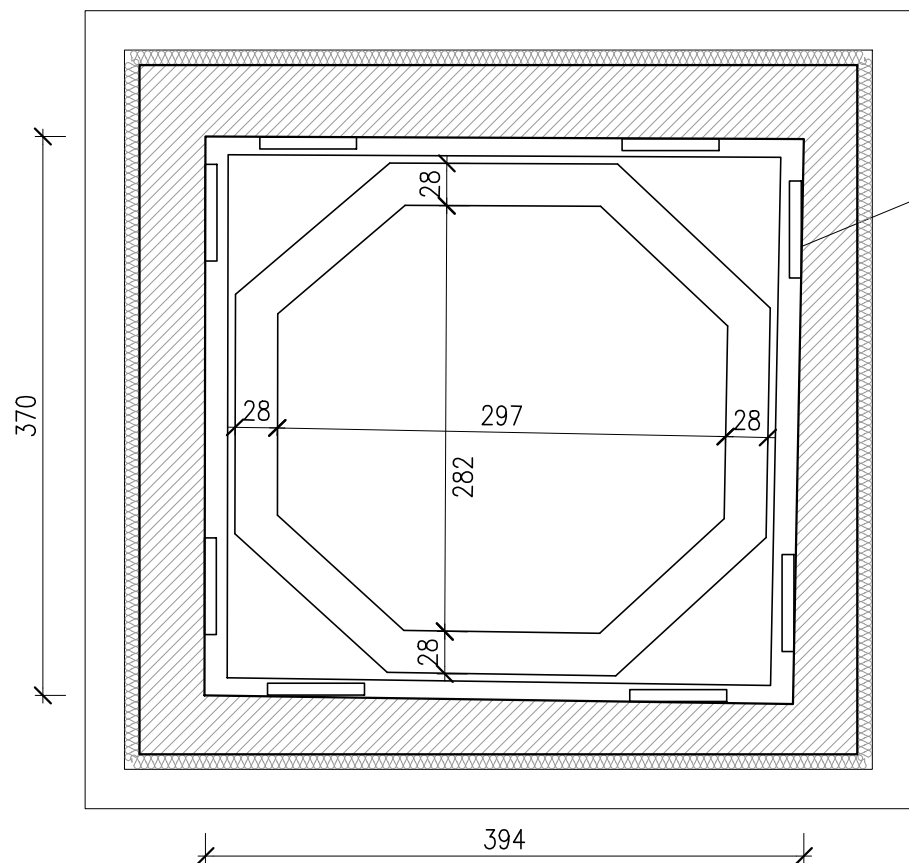


wejsście do klatki schod.

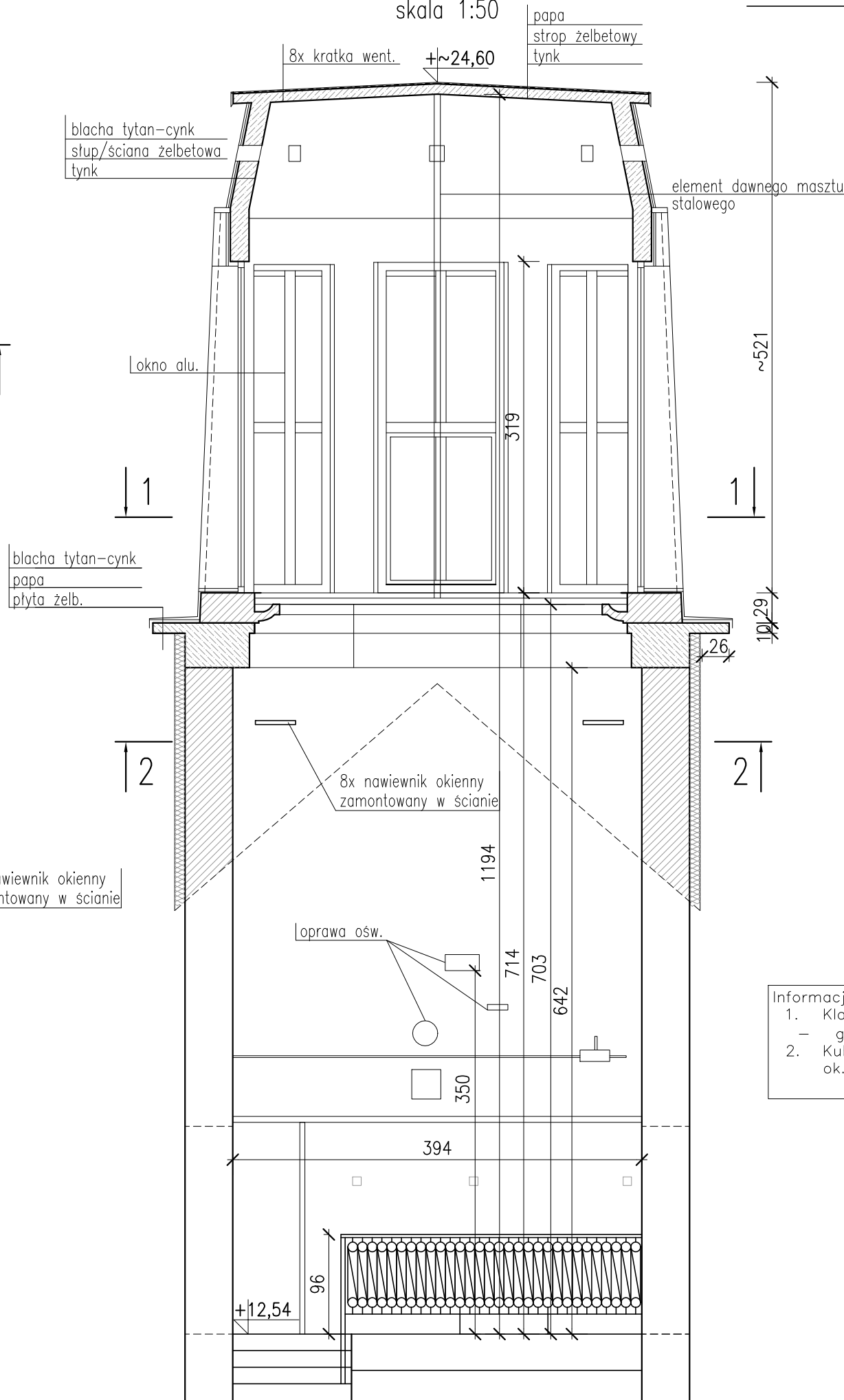
1-1
skala 1:50



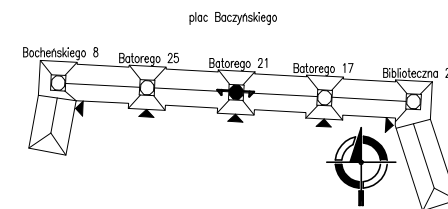
2-2
skala 1:50



A-A
skala 1:50



WIEŻYCZKA - BATOREGO 21
STAN ISTN.
skala 1:50



- Informacje dodatkowe:
- Klatka schodowa ogrzewana:
 - grzejnik żeberkowy (15 żeber).
 - Kubatura pionu klatki schodowej wraz z wieżyczką to ok. 358 m³.

NAZWA PROJEKTU REMONT PIĘCIU WIEŻYCEK W BUDYNKU MIESZKALNYM WIELORODZINNYM ZLOKALIZOWANYM PRZY UL. BOCHENSKIEGO 6-8, BATOREGO 15-27, BIBLIOTECZNEJ 19-23 W TYCHACH		
NAZWA OBIEKTU BUDOWLANEGO BUDYNEK MIESZKALNY WIELORODZINNY		
TYTUŁ RYSUNKU WIEŻYCZKA - BATOREGO 21 - STAN ISTN.		
PROJEKTOWAŁ	mgr inż. MICHAŁ BITNER SLK/1380/PWBKb/24	
SKALA 1:50	DATA czerwiec 2025 r.	NR RYS. PT5
STEKRA Sp. z o. o. 43-190 MIKOŁÓW, ul. OKRZEJ 25		